



Barra abatible para fijar en suelo de giro vertical con portarrollos. Longitud 800 mm. Acero inoxidable. Acabado satinado

Descripción

- Barra de apoyo abatible para fijar en suelo.
- Adecuada para apoyo en lavabo y wc-bidé.
- Diseñada para aseos adaptados a personas con movilidad reducida.
- Fijación de pie a suelo para lugares donde la fijación a pared no es posible (paredes de cartón yeso, tabiques ligeros, etc.).
- Acero inoxidable bacteriostático acabado satinado.
- Disponible también en acabado negro (NOFER 15064.N), brillo (NOFER 15064.B) y blanco (NOFER 15064.W).

Características técnicas

Material: Acero inoxidable AISI 304

Acabado: Satinado

Diámetro barra: Ø32 mm

Longitud abatible: 750 mm

Longitud barras: 810 mm

Altura total: 850 mm

Sección mástil: 60x60 mm

Texto sugerido para prescripción

Barra de apoyo abatible NOFER de anclaje a suelo. Fabricada en acero inoxidable AISI 304 con mástil de apoyo a suelo. Longitud abatible: 750 mm. Altura total: 850 mm. Barras de apoyo Ø32mm.

Componentes

- Barra abatible de acero inoxidable.
- Con sistema de freno.
- Con portarrollos.
- Tornillería de acero inoxidable incluida.
- Kit anticonductivo incluido.

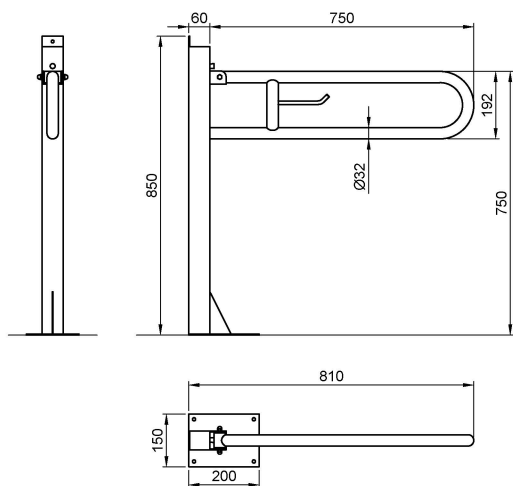
Fijación

- Pletina de anclaje a suelo de acero inoxidable.

Mantenimiento

El acero inoxidable requiere mantenimiento ya que la suciedad con el tiempo puede llegar a dañar el cromo (Cr) que contiene el acero inoxidable. Recomendamos una limpieza mensual con un producto especializado para acero inoxidable.

Esquema dimensional





Ctra. Laureà Miró, 385-387
08980 | Sant Feliu de Llobregat,
Barcelona - España
T. +34 934 742 423
F. +34 934 743 548
nofer@nofer.com
www.nofer.com

PRODUCTOS
RELACIONADOS



15064.B



15064.N



15064.W

Estas especificaciones pueden ser modificadas y/o rectificadas debido a exigencias de fabricación.