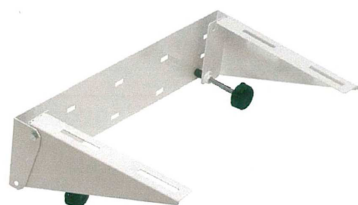
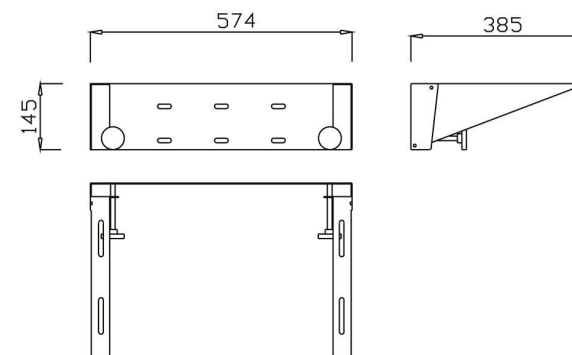


## Ayudas técnicas. AYUDAS TÉCNICAS A LA MOVILIDAD. 02219.



### Descripción del producto

Ménsula con inclinación manual para lavabo 02217.



### Especificaciones técnicas:

Ménsula con inclinación manual para lavabo 02217. La ménsula, realizada íntegramente en chapa metálica, dispone de un montaje sobre bisagra que permite su regulación manual. La regulación manual se realiza mediante dos espárragos roscados con pomo ergonómico de material termoplástico. El montaje de la ménsula al lavabo 02217, fabricado por Simex, se realiza mediante cuatro tornillos. El conjunto va anclado a pared. El producto tiene un acabado superficial de color blanco que le confiere un mantenimiento adecuado frente al uso. La dimensión total del producto es 145x574x385mm. El modelo de ayuda técnica a la movilidad es 02219.

### Características técnicas:

#### Especificaciones del producto

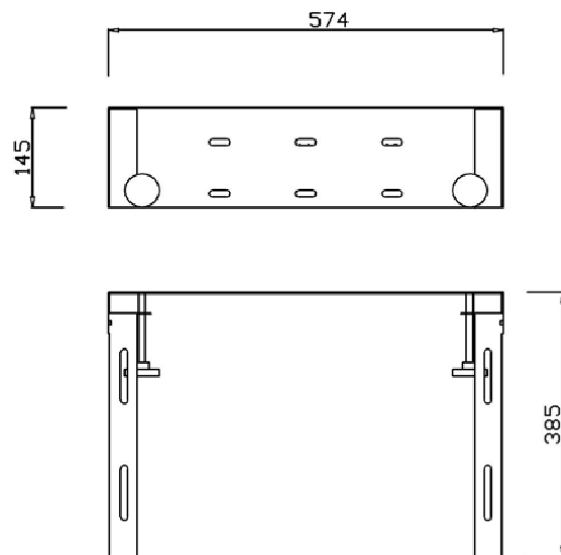
Ménsulas realizadas en chapa metálica.  
Sujeción al lavabo mediante 4 tornillos.  
Regulación neumática espárrago roscado con pomo.  
Acabado pintado blanco.  
Montaje con lavabo 02217, fabricado por Simex.

#### Especificaciones del embalaje

Peso del embalaje individual:  
Dimensiones del embalaje individual:  
Peso neto del producto:  
Dimensiones del producto: 145x574x385mm.

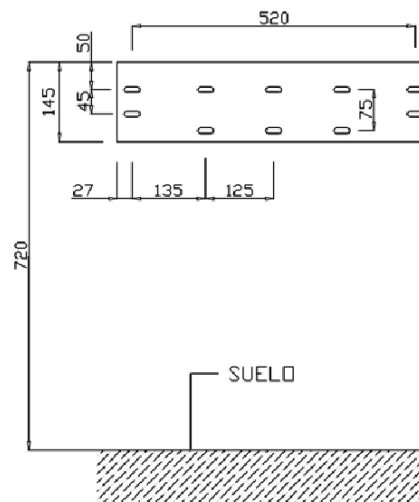
**Certificados:**

**Plantilla de montaje:**

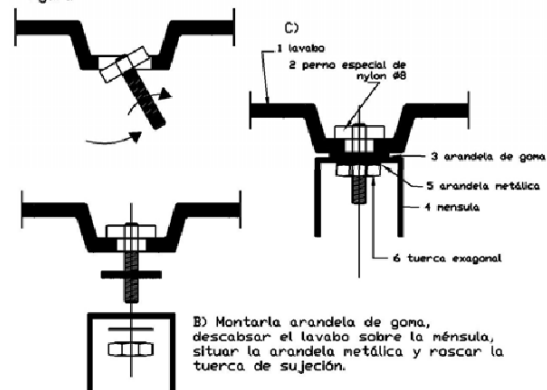


**Instalación:**

Ménsulas para montaje de lavabo 02217, fabricado por Simex.



A) Antes de fijar la ménsula a la pared, insertar el perno especial en el lavabo como se muestra en la siguiente figura.



B) Montarla arandela de goma, descascar el lavabo sobre la ménsula, situar la arandela metálica y rasgar la tuerca de sujeción.

**Funcionamiento:** Mover hacia arriba y hacia abajo el mando de activación frontal para dejar el lavabo a la altura deseada.

**Limpieza:** Pasar paño húmedo con agua y detergente neutro, nunca abrasivo. Secar con paño limpio y seco, que no desprenda pelusa.