



## Dispensador de papel higiénico adosado doble industrial. ABS blanco

### Descripción

- Dispensador doble de papel higiénico industrial para adosar a pared.
- Carga frontal.
- Fabricado de ABS, acabado blanco.
- Durabilidad y resistencia a la corrosión.
- Con cerradura de seguridad.

### Texto sugerido para prescripción

Dispensador de papel higiénico NOFER, de plástico ABS pintado color blanco, para adosar a pared. Adecuado para rollo industrial 500 m, con visor de contenido, cerradura de seguridad.

Dimensiones: 280 alto x 500 ancho x 125 fondo (mm).

### Componentes

- Cuerpo de ABS blanco.
- Con visor de contenido.
- Con cerradura de seguridad.
- Incluye tornillería, tacos y llave de seguridad.

### Características técnicas

**Material:** ABS

**Acabado:** Blanco

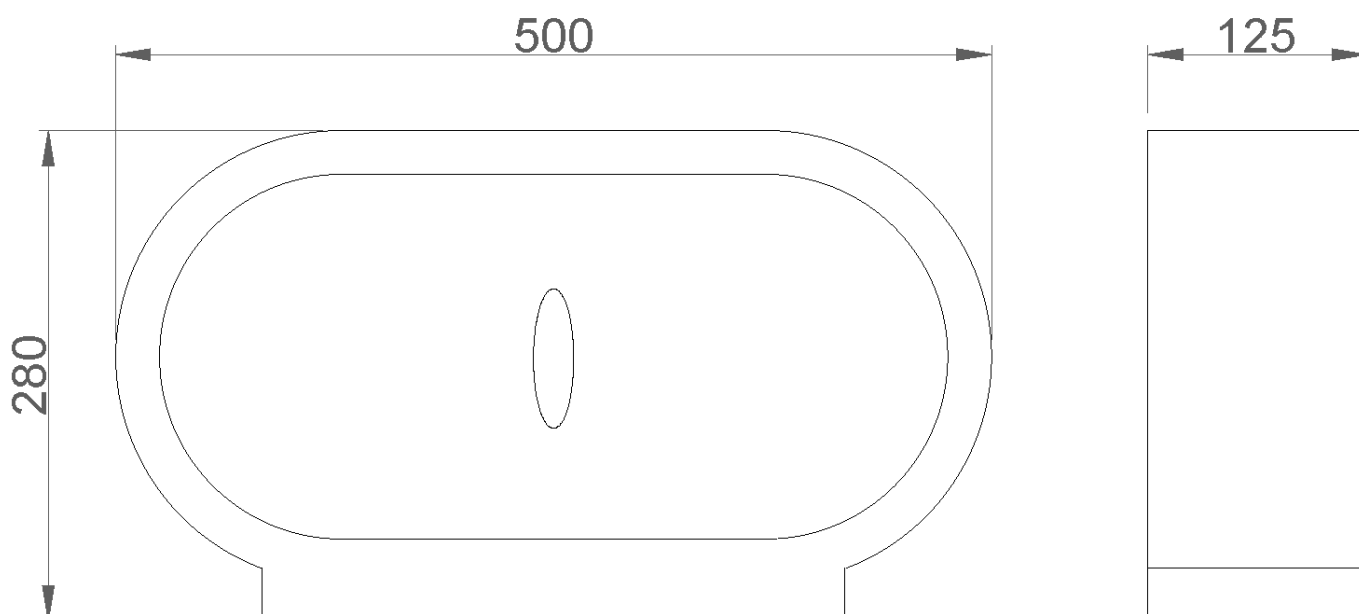
**Dimensiones:** 280 alto x 500 ancho x 125 fondo (mm)

**Adecuado para:** rollo industrial de 500 m

**Rollo máximo bobina:** Ø250 mm

**Diámetro eje:** Ø40 mm

### Esquema dimensional





Ctra. Laureà Miró, 385-387  
08980 | Sant Feliu de Llobregat,  
Barcelona - España  
T. +34 934 742 423  
F. +34 934 743 548  
[nofer@nofer.com](mailto:nofer@nofer.com)  
[www.nofer.com](http://www.nofer.com)

PRODUCTOS  
RELACIONADOS



05004.N



05004.W



05005.N

Estas especificaciones pueden ser modificadas y/o rectificadas debido a exigencias de fabricación.