

Accesorios hostelería. BRASS. Ref. 05097



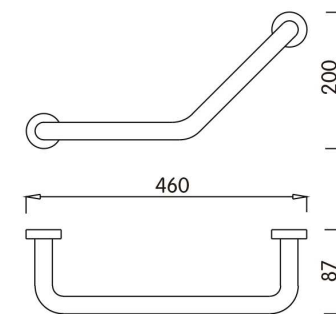
Descripción del producto

Manillón angular.

Tubo de latón de Ø25mm y 1'5mm de espesor.

Material latón.

Acabado cromado brillante.



Especificaciones técnicas:

Manillón angular. El manillón angular está formado por un tubo de soporte de latón de diámetro 25mm y 1mm de espesor, con los extremos curvados a 90° y un curvado en su punto medio de 135°. Los apoyos fabricados en latón de 4mm de espesor y 45mm de diámetro. El florón cubre apoyos, fijado mediante roscado, se fabrica en fundición de latón de 50mm de diámetro y 1'5mm de espesor. En los citados apoyos se encuentran 3 agujeros que permiten la sujeción del conjunto a la pared. El conjunto montado tiene un acabado en cromado brillante, compuesto por 5-10µm de níquel + 0,15-0,3µm de cromo, que le confiere una resistencia adecuada frente a la corrosión. El producto se ancla a pared de fábrica de ladrillos mediante 6 tacos de nylon y 6 tornillos. Las dimensiones totales del producto son 200x460x87mm. El modelo de accesorios para hostelería es 05097.

Características técnicas:

Especificaciones del producto

Manillón fabricado en tubo de latón de Ø25mm y 1mm de espesor.
Apoyos fabricados en latón de Ø45mm y 4mm de espesor.
Florón fabricado en latón de 50mm de diámetro y 1'5mm de espesor.
Tres agujeros por apoyo de Ø4'5mm
Acabado cromado brillante, compuesto por 5-10µm de níquel + 0,15-0,3µm de cromo.

Especificaciones del embalaje

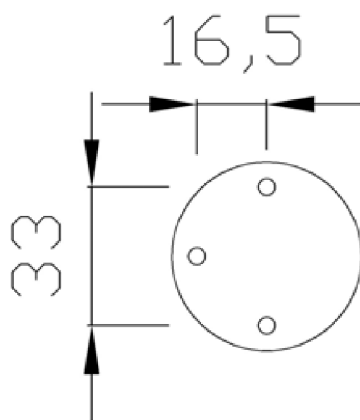
Peso del embalaje individual: 0'8Kg
Dimensiones del embalaje individual: 205x465x112mm
Peso del producto: 0'7Kg
Dimensiones del producto: 200x460x87mm

Accesorios hostelería. BRASS. Ref. 05097



Certificados:

Plantilla de instalación.



Limpieza: Se recomienda un paño de algodón ligeramente humedecido en una solución jabonosa. A continuación, secar.