

Saneamientos en acero inoxidable. LAVAMANOS. 03029.

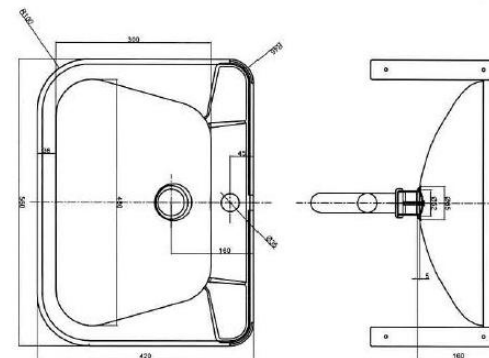


#### Descripción del producto

Lavamanos mural de acero inoxidable AISI 304.

Acabado satinado.

Lavamanos redondeado con orificio



#### Especificaciones técnicas:

Lavamanos mural redondeado. El lavamanos, realizado íntegramente en chapa de acero inoxidable AISI 304, dispone de una cubeta interior con desagüe y rebosadero. El montaje del lavamanos mural se realiza mediante tornillería a pared. Posee orificios practivados sobre la parte plana de Ø35mm para instalar la grifería. El conjunto tiene un acabado superficial satinado que le confiere una resistencia adecuada frente al uso. La dimensión total del producto es 160x560x420mm. El modelo de lavamanos de acero inoxidable es 03029.

#### Características técnicas:

##### Especificaciones del producto

Lavamanos realizado en acero inoxidable AISI 304.

Fijación a pared.

Acabado satinado.

Con desagüe y rebosadero.

Agujero practicado sobre la parte plana de o Ø35mm para instalar la grifería.

##### Especificaciones del embalaje

Dimensiones del embalaje individual:

Peso con embalaje individual:

Dimensiones del producto: 160x560x420mm

Peso del producto:

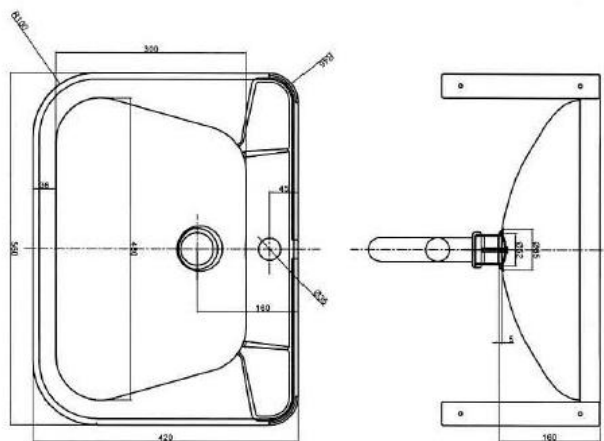
Saneamientos en acero inoxidable. LAVAMANOS. 03029.



Certificados:



Plantilla de montaje:



**Limpieza:** Se recomienda un paño de algodón ligeramente humedecido en una solución jabonosa. A continuación, secar.