



Kit inodoro ergonómico con salida a pared, cisterna, asiento con tapa, y mezclador termostático

Descripción

- Kit equipado con inodoro, cisterna, asiento con tapa y mezclador termostático.
- Inodoro ergonómico de porcelana vitrificada blanca con fijación a suelo. Salida horizontal a pared.
- Durabilidad, resistencia al desgaste y de fácil limpieza.
- Indicado para lavabos de uso público. Adecuado para usuarios de edad avanzada.
- Cisterna para inodoro.
- Asiento ergonómico con tapa.
- Mezclador termostático externo. Duchita con soporte a pared para servicios higiénicos de gente con movilidad reducida y WC con funciones de bidé.
- Tubo flexible de 1200 mm reforzado en nylon.

Texto sugerido para prescripción

Kit inodoro NOFER equipado con inodoro salida horizontal, cisterna, asiento con tapa y mezclador termostático.

Componentes

- El kit incluye inodoro, cisterna y asiento con tapa.
- Incluye tubo de conexión a inodoro salida de cisterna Ø 50 x 350 mm, entrada a inodoro Ø 40 x 250 mm (CÓDIGO 90743).

Limpieza

Para la limpieza del inodoro se recomienda utilizar detergente y desinfectantes no abrasivos y que no contengan disolventes.

Características técnicas inodoro

Material: Porcelana vitrificada

Color: Blanco

Dimensiones: 495 alto x 390 ancho x 590 fondo (mm)

Desagüe: Ø100 mm

Salida: Horizontal a pared

Distancia de instalación recomendada: 750 mm del borde exterior del inodoro a pared.

Características técnicas cisterna

Material: Plástico

Dimensiones: 330 alto x 445 ancho x 123 fondo (mm)

Color: Blanco

Capacidad: 9 litros (regulable)

Conexión entrada agua: 3/8"

Altura recomendada de instalación: 800-850 mm de la parte superior de la cisterna al suelo acabado

Características técnicas tapa

Material: tablero de fibras DM revestido con resina poliéster.

Color: Blanco

Material bisagras: Zamac

Dimensiones: 54 alto x 370 ancho x 450 fondo (mm)

Características técnicas mezclador termostático

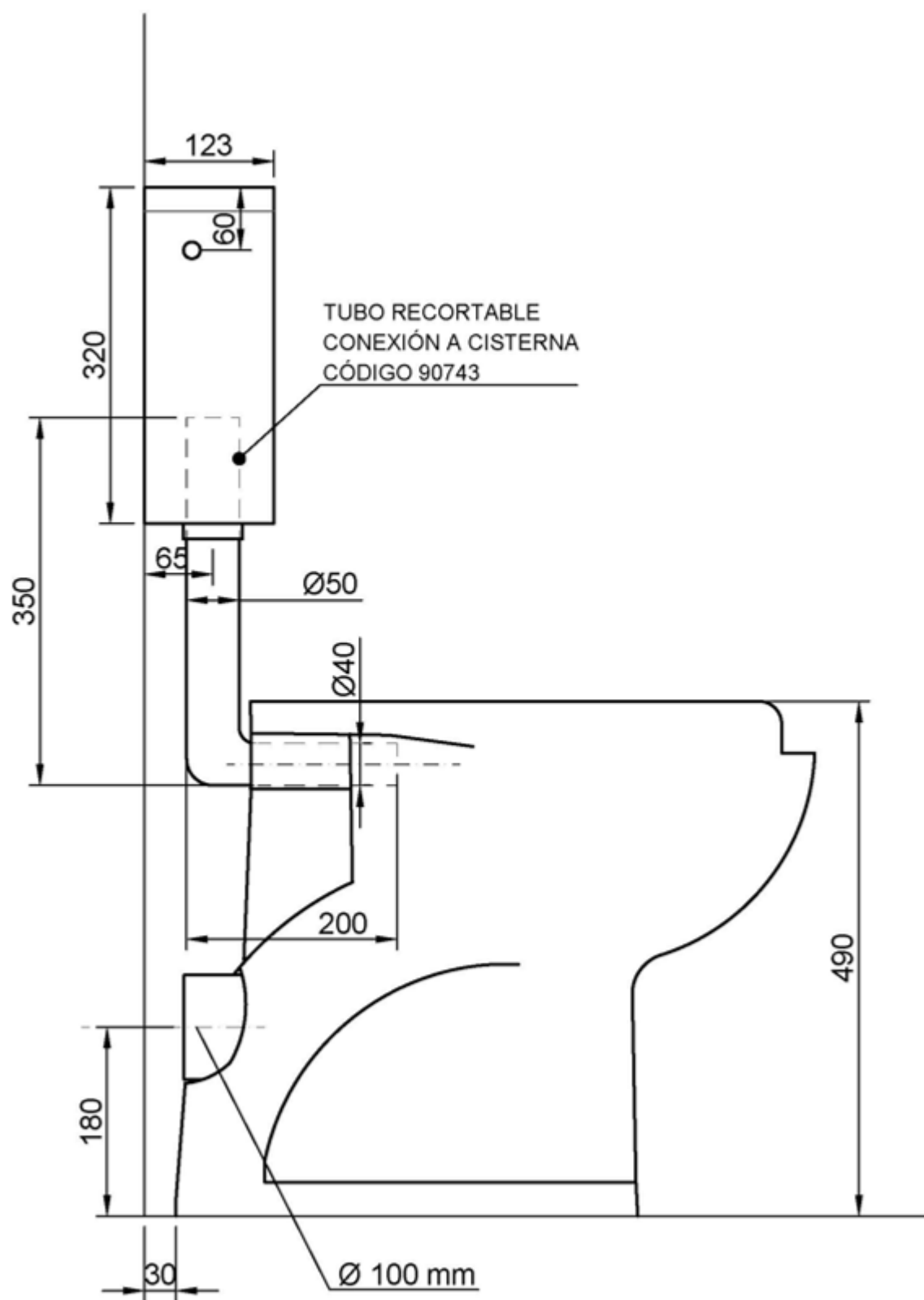
Material: Grifo latón cromado

Limitador de caudal: 4 l/min

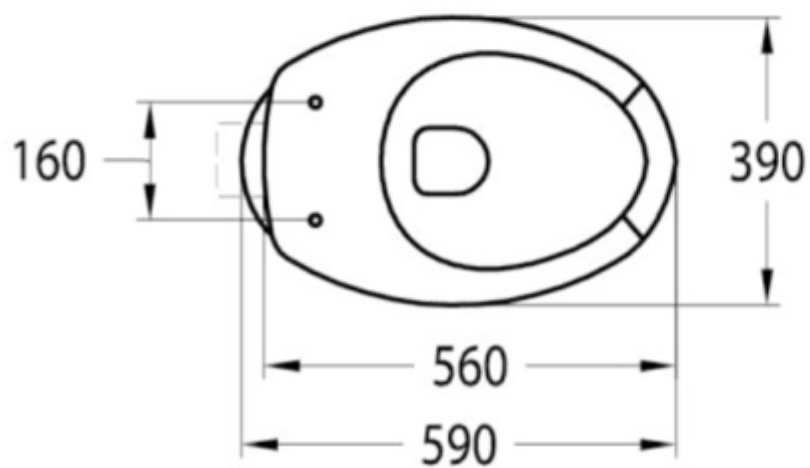
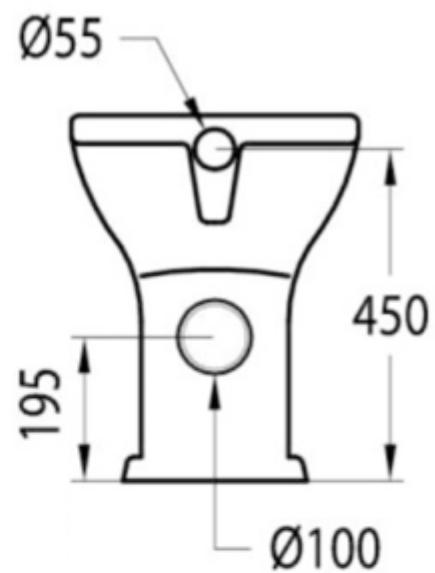
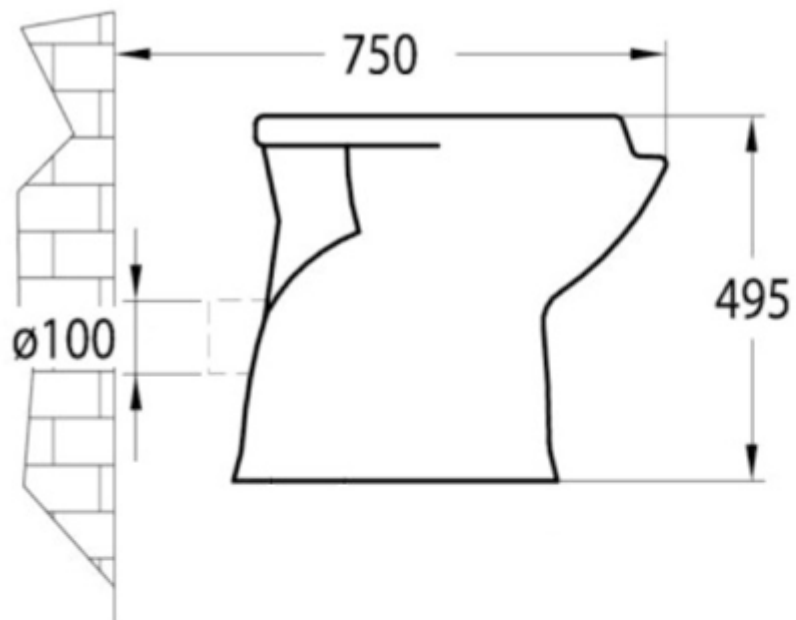
Entradas: G 1/2"

Separación entradas: min 134 mm - max 166 mm

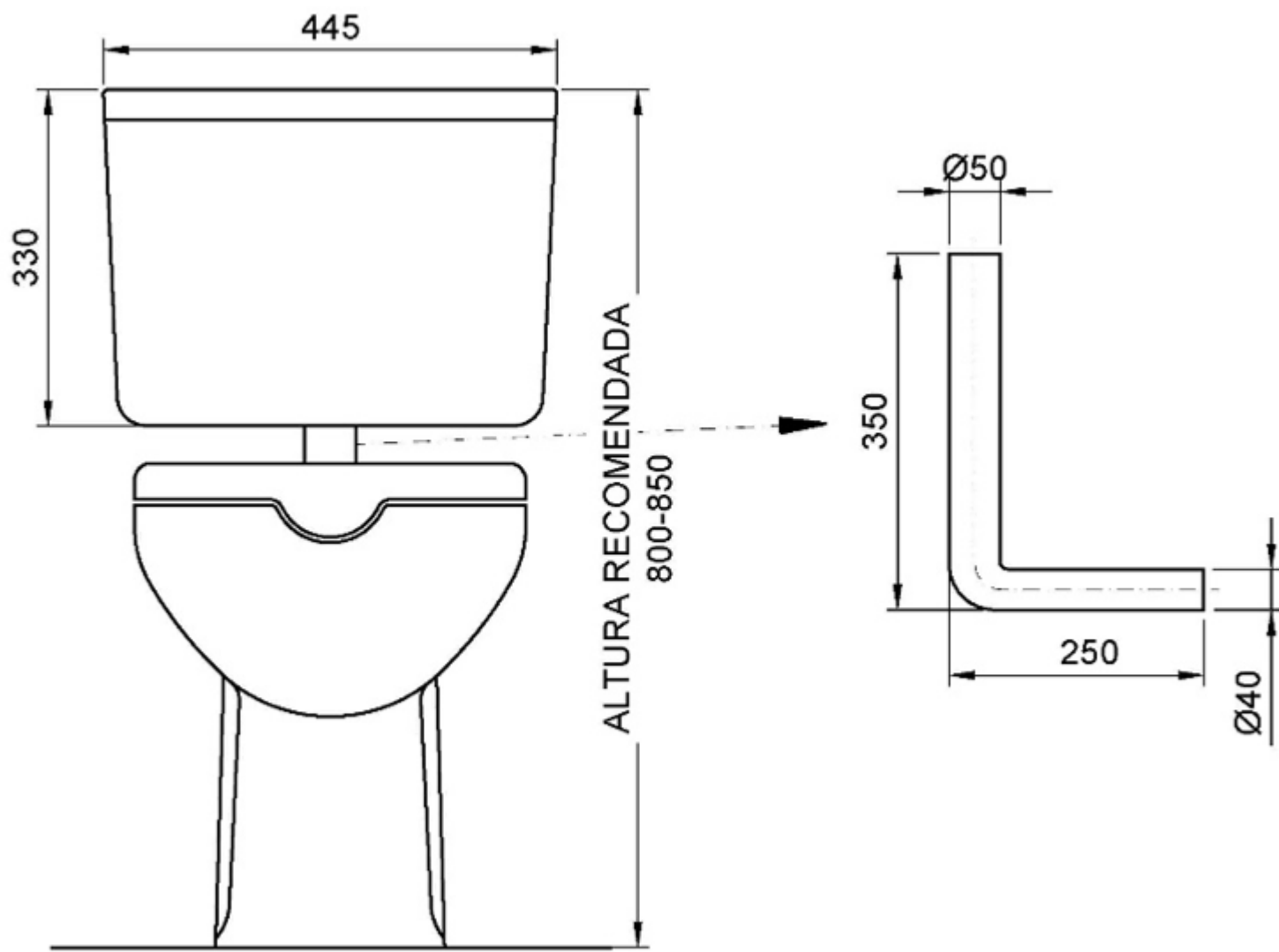
Esquema dimensional kit



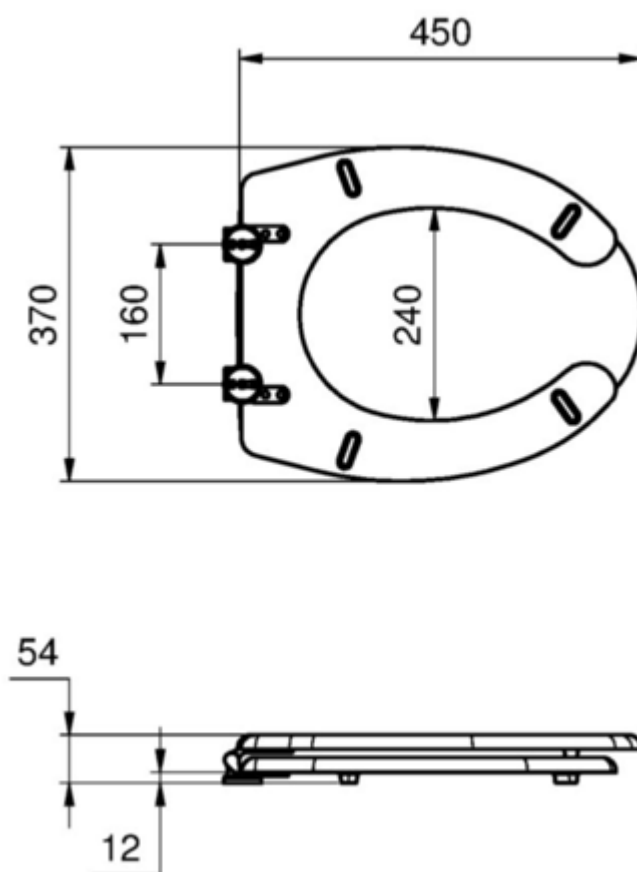
Esquema dimensional inodoro

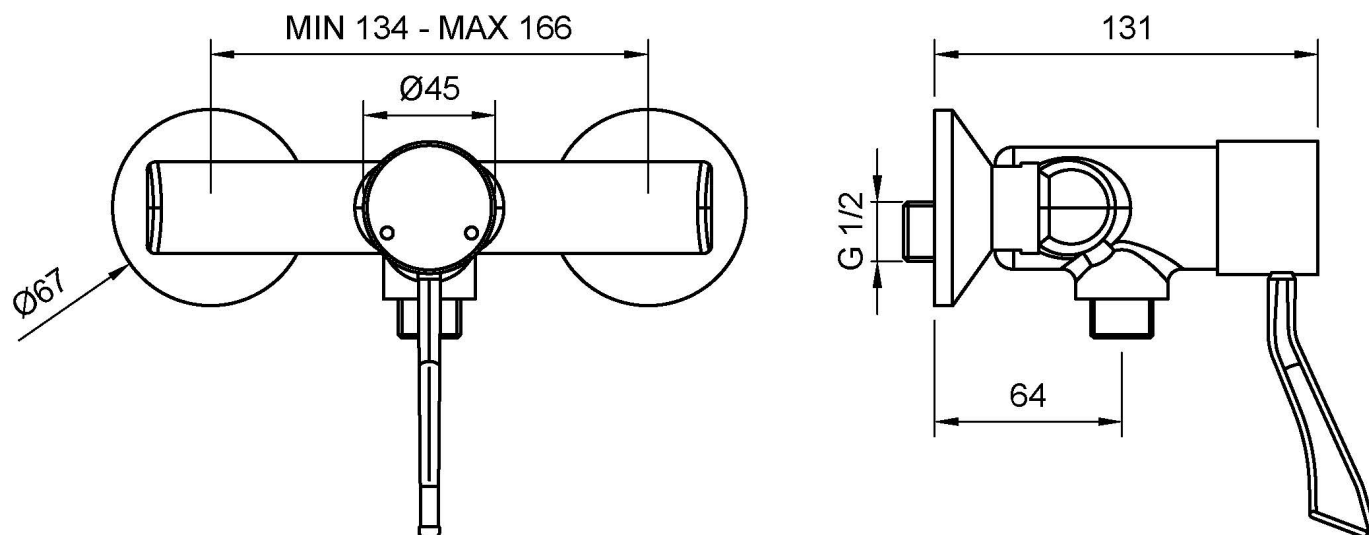


Esquema dimensional cisterna



Esquema dimensional tapa





Ctra. Laureà Miró, 385-387
08980 | Sant Feliu de Llobregat,
Barcelona - España
T. +34 934 742 423
F. +34 934 743 548
nofer@nofer.com
www.nofer.com

PRODUCTOS
RELACIONADOS



Estas especificaciones pueden ser modificadas y/o rectificadas debido a exigencias de fabricación.