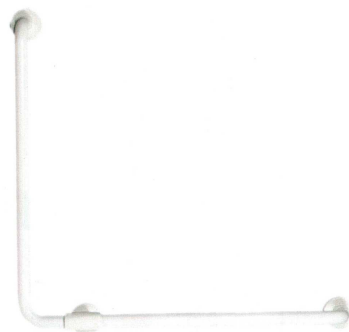
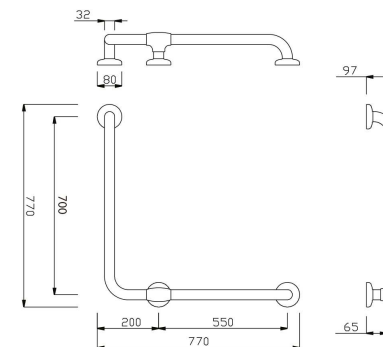


Barras de ayuda. NYLON Y ALUMINIO. 02201.



Descripción del producto

Barra en ángulo de nylon, sin soldadura, con alma de aluminio.
Tubo de 36mm de diámetro.
Material resistente a rayos ultravioleta.
Resistencia mecánica a 40 °C y resistencia prolongada a 90 °C
No necesita toma de tierra.
Material no inflamable, no tóxico.
Acabado blanco



Especificaciones técnicas:

Barra en ángulo para ducha con tres puntos de apoyo, mano izquierda. La barra está formada por un alma de aluminio recubierta por nylon tiene un diámetro de 36mm ensamblada en forma de "L" asimétrica con un lado de 550mm y otro de 700 mm, con una pieza angular en su punto de cambio de dirección. Los dos extremos con un ángulo de 90°, realizados en inyección de nylon, se unen a la barra longitudinal mediante una rosca metálica de M10, existiendo una arandela de ajuste entre barra y extremo para garantizar la estabilidad del conjunto. Los cuatro apoyos de fijación a pared están fabricados en chapa de acero al carbono cincado de 2mm de espesor y 74mm de diámetro, recubiertos por un florón de material de nylon acabado blanco, se unen al extremo mediante tornillo hallen M10. Su fabricación íntegra en nylon tiene una alta resistencia mecánica a 40 °C de temperatura y durante un tiempo prolongado puede resistir hasta 90 °C, no inflamables, no tóxicas, resistente a los rayos ultravioleta, no requieren de toma de tierra para su instalación. En los citados apoyos se encuentran 3 agujeros que permiten la sujeción de la barra de fábrica de ladrillos. Las dimensiones totales del producto son 782x632x80mm. El modelo de barra de ayuda es 02201.

Características técnicas:

Especificaciones del producto

Barras en ángulo con alma de aluminio recubierto de nylon.
Apoyos de fijación a pared de acero al carbono cincado de 2mm de espesor.
Barra de 36mm de diámetro.
Extremos a 90° realizados en nylon.
Material resistente a rayos ultravioleta, resistencia mecánica a 40 °C de temperatura y durante un tiempo prolongado puede resistir hasta 90 °C.
Barras no inflamables, no tóxicas, sin necesidad de toma de tierra.
Acabado blanco.
Fuerza estática y dinámica máxima que soporta: 120Kg. (1)

- (1) El peso soportado depende del tipo de pared. En este caso, el dato es para fábrica de ladrillo macizo con los tornillos y tacos suministrados montados en forma correcta. Para otros tipos de pared consultar con el fabricante.

Especificaciones del embalaje

Peso del embalaje individual: 2,8Kg.
Dimensiones del embalaje individual: 800x165x95mm.
Peso neto del producto: 2,1Kg.
Dimensiones del producto: 782x632x80mm.

Barras de ayuda. NYLON Y ALUMINIO. 02201.

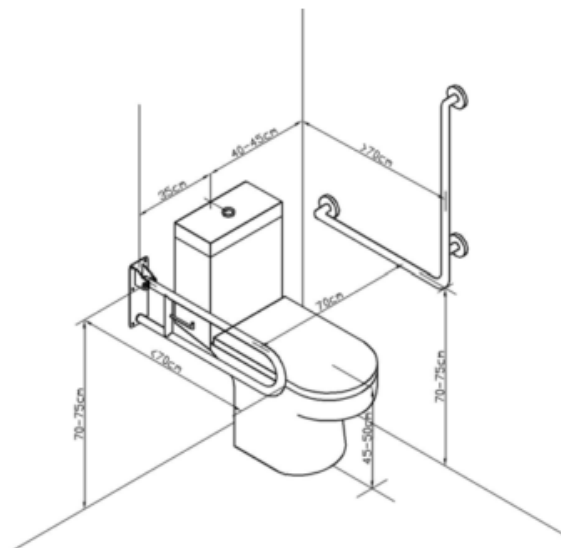


Certificados:

CE



Recomendaciones de instalación:



Limpieza: Se recomienda un paño de algodón ligeramente humedecido en una solución jabonosa. A continuación, secar.