

# Munich Estándar

Papeleras de reciclaje - Altas prestaciones

## Compacta, Robusta y de Alto Rendimiento

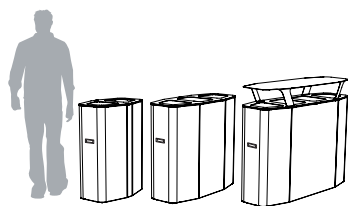
- Disponible desde 100 hasta 220 litros, para 2, 3 o 4 residuos
- Fabricada mediante planchas de acero laminado en frío y galvanizado por inmersión en caliente de 1, 1,5 y 3 mm
- Elementos de articulación y unión fabricados en acero INOX
- Estructura metálica doble que proporciona mayor resistencia
- Acabado mediante recubrimiento en polvo de resina de poliéster termoendurecible con imprimación rica en zinc adicional en la tapa
- Disponible versión especial en acero inoxidable (cuerpo en acero INOX y tapa en acero galvanizado con recubrimiento en polvo de resina de poliéster)
- EES (Ergonomic Emptying System): sistema ergonómico de vaciado limpio, seguro y eficiente
- Disponible en dos sistemas de recogida: aro interior sujeta-bolsas y cubeto metálico, ambos incorporan una goma elástica que sujeta la bolsa impidiendo que caiga cuando está llena. Los aros interiores están unidos y articulados al cuerpo
- SLIM-FIT: Bolsas que Ahorran Mucho Más Eficientes



\*Bolsas estándar también compatibles con esta papelera

- Sistema de vaciado fácil con cavidades independientes para cada residuo
- Sistema de apertura de la tapa protegida con llave que permite colocar la papelera contra una pared sin interferir con la tapa
- Asas laterales para facilitar su manejo
- Incluye patas regulables en altura
- Disponible versiones especiales: bocas selectivas
- Disponible accesorios: adhesivas frontales, Techado, bandejas de retención de líquidos, kit ruedas y kit de anclajes al suelo (4 pernos de expansión M8)
- Productos compatibles: cenicero Kaizen 1L, cenicero Valencia 2L
- Este producto puede ser usado en el exterior bajo condiciones climatológicas normales

Para condiciones climatológicas extremas (alta salinidad, o alta temperatura, o alta humedad) el producto puede incluir un tratamiento especial adicional que implica un coste extra. Por favor consulte el coste extra adicional así como el pedido mínimo requerido.



Descripción	Dimensiones mm	Peso
Munich 2R 100 litros (50+50L.)	390 x 598 x 815 *390 x 598 x 965	47 Kg. *51 Kg.
Munich 3R 160 litros (50+60+50L.)	390 x 890 x 815 *390 x 890 x 965	67 Kg. *73 Kg.
Munich 4R 220 litros (50+60+60+50L.)	390 x 1182 x 815 *390 x 1182 x 965	89 Kg. *97 Kg.

\* con techado



EXTERIOR



INTERIOR



FABRICADO EN ESPAÑA  
por Cervic Environment

## Colores

Cuerpo



Tapa



Techado



## VERSIONES ESTÁNDAR



100L.  
2 residuos



160L.  
3 residuos



220L.  
4 residuos

## SISTEMA DE RECOGIDA



Aro Interior  
Sujeta-bolsas



Cubeto  
Interior Metálico

# Munich Estándar

Papeleras de reciclaje - Altas prestaciones

## VERSIONES ESPECIALES



Bocas  
Selectivas



Munich  
Acero INOX

## ACCESORIOS



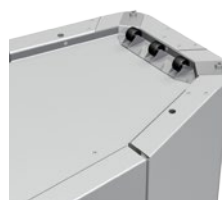
Adhesivas  
Frontales



Techado



Bandeja de  
Retención de  
Líquidos



Kit Ruedas  
(un lado)



Cenicero  
Kaizen 1 l. y  
Valencia 2 l.

## PRODUCTOS COMPATIBLES



# Munich Estándar

Papeleras de reciclaje - Altas prestaciones

**Para definir la referencia del producto ir a la página indicada dependiendo del producto elegido**

Referencias para Papelera Múnich 2R 100L Estándar.....Pag. 3-4  
 Referencias para Papelera Múnich 3R 160L Estándar.....Pag. 5-6  
 Referencias para Papelera Múnich 4R 220L Estándar.....Pag. 7-8

## REFERENCIAS PARA PAPELERA MÚNICH 2R 100L ESTÁNDAR



Para definir el producto es necesario elegir todos los códigos indicados en la siguiente Referencia, éste código configura la referencia del producto para realizar el pedido.

Referencia  
 Detallada: 20 19 1    /    /    /    /    /    /    /    /    /   

CÓDIGO CUERPO    CÓDIGO SIST. RECOGIDA    **CÓDIGO RESIDUO IZQUIERDA**    **CÓDIGO RESIDUO DERECHA**  
 COLOR    ICONO    FORMA BOCA    COLOR    ICONO    FORMA BOCA

### CÓDIGO DE CUERPO

Código		Descripción	Capacidad	Color	Material
1		Papelera Munich 2 Residuos Estándar	100 litros		Cuerpo Acero Galva. / Tapa Acero Galva. con Imprimación rica en Zinc
2		* Papelera Munich 2 Residuos INOX Estándar	100 litros		Cuerpo Acero Inoxidable 304 Esmerilado / Tapa Acero Galva. con Imprimación rica en Zinc

\* Pedido mínimo requerido

### CÓDIGO SISTEMA DE RECOGIDA

Código		Descripción	Color	Material
1		Aro Sujetabolsas		Acero con Imprimación rica en Zinc
2		Cubeto Metálico Interior		Acero Galvanizado

# Munich Estándar

Papeleras de reciclaje - Altas prestaciones

## CÓDIGO DE COLOR DE RESIDUO



## CÓDIGO DE ICONO DE RESIDUO



## CÓDIGO DE BOCA SELECTIVA

Código		Descripción	Color	Material
0		Estándar (sin boca selectiva)		
1		Boca selectiva Redondeada	color del residuo seleccionado	Acero Galvanizado
2		Boca selectiva Delgada	color del residuo seleccionado	Acero Galvanizado
3		Boca selectiva Circular	color del residuo seleccionado	Acero Galvanizado

Ejemplo - papelera 2 residuos



# Munich Estándar

Papeleras de reciclaje - Altas prestaciones

## REFERENCIAS PARA PAPELERA MÚNICH 3R 160L ESTÁNDAR



Para definir el producto es necesario elegir todos los códigos indicados en la siguiente Referencia, éste código configura la referencia del producto para realizar el pedido.

Referencia  
Detallada:

20 19 1      /      /      /      /      /      /      /      /      /      /      /      /      /      /      /     

**CÓDIGO RESIDUO IZQUIERDA**      **CÓDIGO RESIDUO CENTRO**      **CÓDIGO RESIDUO DERECHA**

**CÓDIGO CUERPO**      **CÓDIGO SIST. RECOGIDA**      **COLOR**      **ICONO**      **FORMA BOCA**      **COLOR**      **ICONO**      **FORMA BOCA**      **COLOR**      **ICONO**      **FORMA BOCA**

### CÓDIGO DE CUERPO

Código		Descripción	Capacidad	Color	Material
3		Papelera Munich 3 Residuos Estándar	160 litros		Cuerpo Acero Galva. / Tapa Acero Galva. con Imprimación rica en Zinc
4		*Papelera Munich 3 Residuos INOX Estándar	160 litros		Cuerpo Acero Inoxidable 304 Esmerilado / Tapa Acero Galva. con Imprimación rica en Zinc

\* Pedido mínimo requerido

### CÓDIGO SISTEMA DE RECOGIDA

Código		Descripción	Color	Material
1		Aro Sujetabolsas		Acero con Imprimación rica en Zinc
2		Cubeto Metálico Interior		Acero Galvanizado

# Munich Estándar

Papeleras de reciclaje - Altas prestaciones

## CÓDIGO DE COLOR DE RESIDUO



## CÓDIGO DE ICONO DE RESIDUO



## CÓDIGO DE BOCA SELECTIVA

Código		Descripción	Color	Material
0		Estándar (sin boca selectiva)		
1		Boca selectiva Redondeada	color del residuo seleccionado	Acero Galvanizado
2		Boca selectiva Delgada	color del residuo seleccionado	Acero Galvanizado
3		Boca selectiva Circular	color del residuo seleccionado	Acero Galvanizado

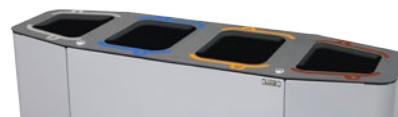
Ejemplo - papeleras 3 residuos



# Munich Estándar

Papeleras de reciclaje - Altas prestaciones

## REFERENCIAS PARA PAPELERA MÚNICH 4R 220L ESTÁNDAR



Para definir el producto es necesario elegir todos los códigos indicados en la siguiente Referencia, éste código configura la referencia del producto para realizar el pedido.

## Referencia Detallada:

		CÓDIGO RESIDUO IZQUIERDA			CÓDIGO RESIDUO CENTRO 1			CÓDIGO RESIDUO CENTRO 2			CÓDIGO RESIDUO DERECHA		
CÓDIGO CUERPO	CÓDIGO SIST. RECOGIDA	COLOR	ICONO	FORMA BOCA	COLOR	ICONO	FORMA BOCA	COLOR	ICONO	FORMA BOCA	COLOR	ICONO	FORMA BOCA
20 19 1													

## CÓDIGO DE CUERPO

Código		Descripción	Capacidad	Color	Material
5		Papelera Munich 4 Residuos Estándar	220 litros		Cuerpo Acero Galva. / Tapa Acero Galva. con Imprimación rica en Zinc
6		* Papelera Munich 4 Residuos INOX Estándar	220 litros		Cuerpo Acero Inoxidable 304 Esmerilado / Tapa Acero Galva. con Imprimación rica en Zinc

\* Pedido mínimo requerido

## CÓDIGO SISTEMA DE RECOGIDA

Código		Descripción	Color	Material
1		Aro Sujetabolsas		Acero con Imprimación rica en Zinc
2		Cubeto Metálico Interior		Acero Galvanizado



# Munich Estándar

Papeleras de reciclaje - Altas prestaciones

## CÓDIGO DE COLOR DE RESIDUO



## CÓDIGO DE ICONO DE RESIDUO



## CÓDIGO DE BOCA SELECTIVA

Código		Descripción	Color	Material
0		Estándar (sin boca selectiva)		
1		Boca selectiva Redondeada	color del residuo seleccionado	Acero Galvanizado
2		Boca selectiva Delgada	color del residuo seleccionado	Acero Galvanizado
3		Boca selectiva Circular	color del residuo seleccionado	Acero Galvanizado

Ejemplo - papeleras 4 residuos





# Munich Estándar

Papeleras de reciclaje - Altas prestaciones

## ACABADOS EXTRA (PARA INCREMENTAR LA RESISTENCIA A LA CORROSIÓN)

Referencia	Acabados extra	Descripción
15004	*Acabado Extreme	Tratamiento Extreme Adicional con Imprimación Anticorrosiva Rica en Zinc (para productos de acero galvanizado) Cumpliendo con los requerimientos de la categoría de corrosión C5 I según la norma DIN EN ISO 12944
15007	*AISI-316L Acero INOX Esmerilado	Acero Inoxidable AISI 316L (para productos hechos de Acero Inoxidable) Cumpliendo con los requerimientos de la categoría de corrosión C5 M según la norma DIN EN ISO 12944

\*Pedido mínimo requerido

## ACCESORIOS

Referencia		Accesorio	Descripción	Color	Material
MEC19Ac1		Adhesivos Frontales Munich 2R doble cara		color del residuo seleccionado	Vinilo
MEC19Ac2		Adhesivos Frontales Munich 3R doble cara		color del residuo seleccionado	Vinilo
MEC19Ac3		Adhesivos Frontales Munich 4R doble cara		color del residuo seleccionado	Vinilo
MEC19Ac4		Techado Papelera Munich 2R	Altura 152 mm Peso 4,1 kg		Acero Galva. con Imprimación rica en Zinc
MEC19Ac5		Techado Papelera Munich 3R	Altura 152 mm Peso 6,1 kg		Acero Galva. con Imprimación rica en Zinc
MEC19Ac6		Techado Papelera Munich 4R	Altura 152 mm Peso 8,2 kg		Acero Galva. con Imprimación rica en Zinc
MEC19Ac7		*Bandeja de Retención de Líquidos Munich Esquina	Capacidad 5,5 L. Peso 2,3 kg		Acero Galvanizado
MEC19Ac8		*Bandeja de Retención de Líquidos Munich Centro	Capacidad 6,6 L. Peso 2,5 kg		Acero Galvanizado
MEC19Ac9		Kit Ruedas (un lado)	Ø 25 mm Peso máx. 25kg/u		Acero Galvanizado / PA (Poliamida)
MEC19Ac10		Kit Anclaje al suelo (4/uds) Papelera Munich	Pernos de expansión M8		Acero Zincado

\* No disponible en versiones con cubetos.

# Munich Estándar

Papeleras de reciclaje - Altas prestaciones

## PERSONALIZACIÓN

Referencia		Descripción	Dimensiones mm	Forma estándar	Material
2019P1		* Munich 2 R Personalización Chapa Aluminio Frontal	(max.) 160 x 120		Aluminio Impreso
2019P2		Munich 2 R Personalización Vinilo	(max.) 160 x 120		Vinilo
2019P3		* Munich 3 R Personalización Chapa Aluminio Frontal	(max.) 200 x 150		Aluminio Impreso
2019P4		Munich 3 R Personalización Vinilo	(max.) 200 x 150		Vinilo
2019P5		Personalización Munich 3 R Vinilo Integral	358 x 800		Vinilo
2019P6		* Munich 4 R Personalización Chapa Aluminio Frontal	(max.) 250 x 180		Aluminio Impreso
2019P7		Munich 4 R Personalización Vinilo	(max.) 250 x 180		Vinilo
2019P8		Munich 4 R Personalización Vinilo Integral	659 x 800		Vinilo

\* Pedido mínimo requerido

Ejemplos de personalización



Munich 2 R personalización  
Aluminio Impreso




Munich 3 R personalización  
Vinilo

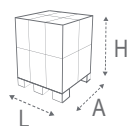
# Munich Estándar

Papeleras de reciclaje - Altas prestaciones

## BOLSAS DISPONIBLES - Slim Fit (a medida)

Referencia	Descripción	Galga	Rollos / Cajas	Bolsas / Rollo
MBPR0104	54x90cm Transparente	73	 50 rollos/caja	20 bolsas/rollo
MBPR0102	54x90cm Color Azul	73	 50 rollos/caja	20 bolsas/rollo
MBPR0103	54x90cm Color Amarillo	73	 50 rollos/caja	20 bolsas/rollo
MBPR0101	54x90cm Color Negro	120	 40 rollos/caja	20 bolsas/rollo

## DETALLES DE EMBALAJE-LOGISTICA



Descripción	u. / palet	Tipo de Embalaje Paletizado	Dimensiones palet mm*			Peso Palet	Volumen
			Largo	Ancho	Alto (H)		
Munich 2R 100L	8	retractilado	1200	800	2000	406 Kg	1,92 m³
Munich 3R 160L	6	retractilado	1200	1000	2000	432 Kg	2,40 m³
Munich 4R 220L	4	retractilado	1200	800	2000	386 Kg	1,92 m³
Munich 2R 100L con Techado	8	retractilado	1200	800	2250	439 Kg	2,16 m³
Munich 3R 160L con Techado	6	retractilado	1200	1000	2250	468 Kg	2,70 m³
Munich 4R 220L con Techado	4	retractilado	1200	800	2250	420 Kg	2,16 m³

\*Podría ser cambiado para facilitar la optimización logística en caso de artículos mixtos  
Solicitar optimización logística para contenedores llenos, remolques o camiones